

# Die Zukunft von Lagerhaltung und Logistik

in einer digitalen Welt



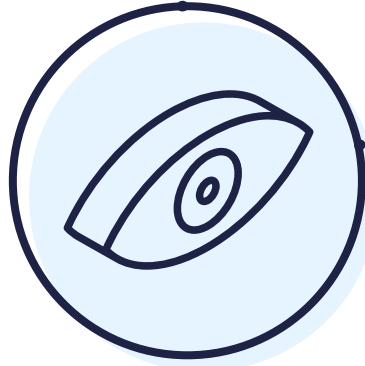
# Die Herausforderungen bei der Lagerhaltung



## Digital: Mit weniger mehr erreichen

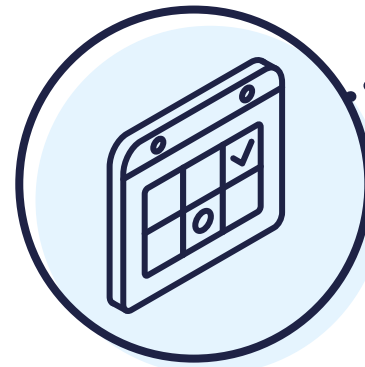
Die digitale Revolution stellt eine grundlegende Herausforderung für Lieferketten dar, die für weniger komplexe Zeiten konzipiert wurden. Kunden und Auftraggeber verlangen ein umfassendes Fulfillment und höhere Servicelevels in kürzerer Zeit, während Unternehmen als Reaktion auf die gestiegene Marktvolatilität mehr Produkte auf den Markt bringen und häufiger Werbeaktionen starten.

Die Grenzen der traditionellen Lieferketten- und Logistikprozesse und die Ineffizienzen in Bezug auf Bestände, Kosten und Kontrolle treten zutage. Innerhalb der bestehenden Systeme ist es nicht möglich, die Geschwindigkeit weiter zu erhöhen und gleichzeitig die Kontrolle zu behalten.



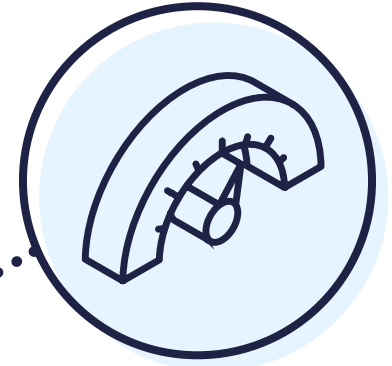
## Transparenz der Lieferkette

Die Lieferkette ohne Echtzeit-Sichtbarkeit und Orchestrierung von Beständen, Ressourcen, Prozessen und Aufgaben zu steuern, ist nicht mehr möglich. Lieferketten sind heute global und multimodal, flexibel und über mehrere Partner hinweg kooperativ, von Spediteuren über 3PL-Provider bis hin zu Einzelhändlern.



## Integrierte Logistikplanung und -durchführung

Servicelevels und Profitabilität sind End-to-End-Größen. Die Logistikplanung und -ausführung muss Hand in Hand erfolgen, idealerweise mit durchgängiger Sichtbarkeit, Synchronisierung und Kontrolle.



## Optimierte Ausführung

Echter Kundenservice bedeutet, trotz aller Schwierigkeiten liefern zu können. Daher werden Logistik und Lagerverwaltung, die in der Lage sind, Ressourcen (Menschen, Roboter und Betriebsmittel), Räumlichkeiten und Bestände nahtlos zu orchestrieren und zu optimieren, immer größere Bedeutung gewinnen. Nur so wird es möglich sein, die Erwartungen der Kunden zu übertreffen, Gewinne zu steigern und Störungen problemlos zu bewältigen.



# Der Weg in die Zukunft

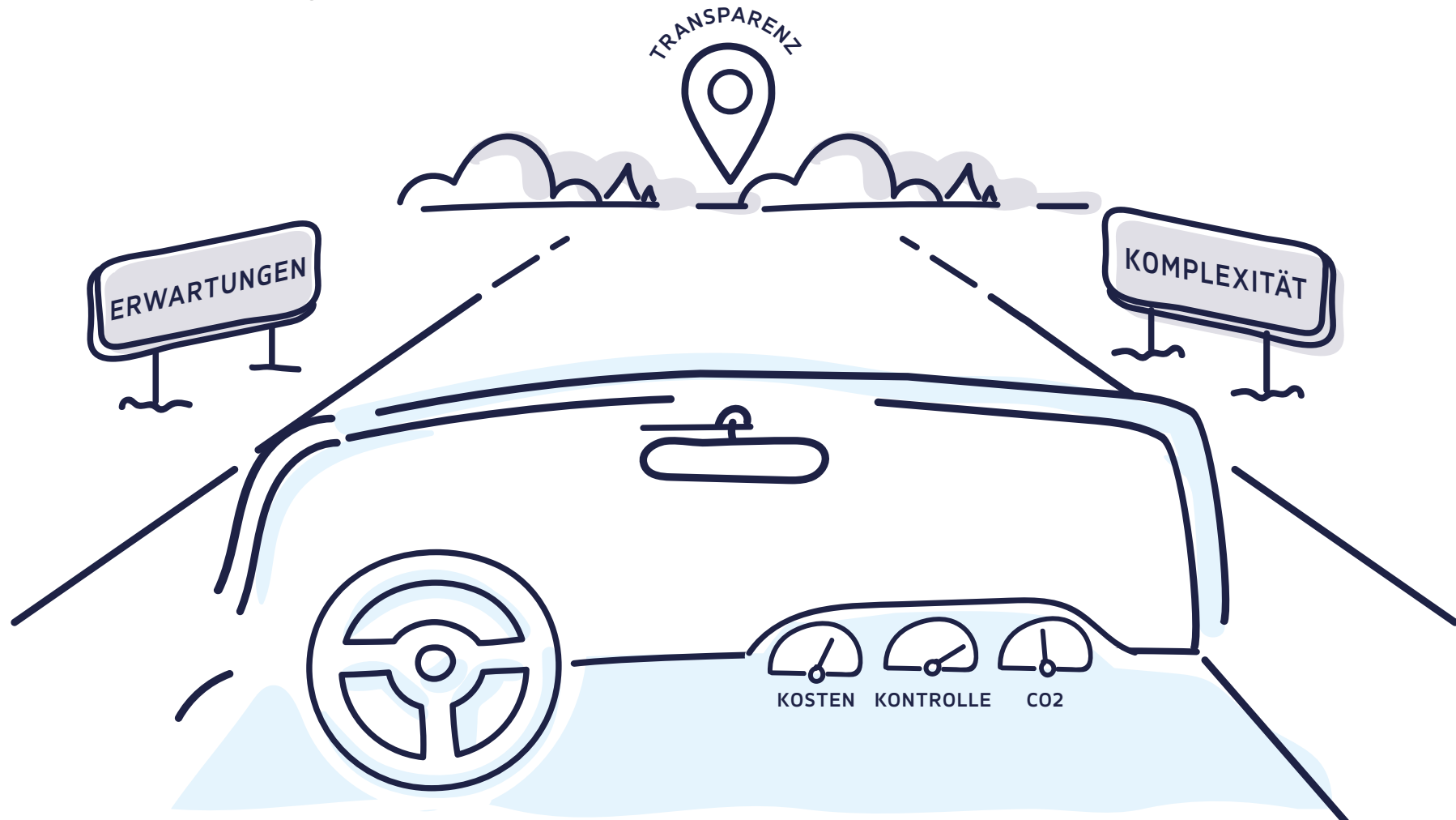
Um den vor Ihnen liegenden Weg erfolgreich zu „navigieren“, müssen Sie sich die digitale Revolution zunutze machen. Blue Yonder hat eine Strategie entwickelt, die Ihnen erlaubt, wieder die Kontrolle zu erlangen.

Wie können Sie kontrollieren, was Sie nicht sehen?

Wie können Sie planen, was sie nicht wissen?

Wie können Sie ausführen ohne Ausrichtung?

Wie können Sie das Unvorhersehbare vorhersehbar machen?



# Die Chance der Digitalisierung

Die digitale Transformation ermöglicht es Ihrem Unternehmen, volle Transparenz und Kontrolle über Ihre Distributionsleistungen zu erlangen. Zum ersten Mal sind Sie in der Lage, das große Ganze zu sehen und mithilfe von ML und KI zukünftige Entwicklungen vorherzusagen. So können Sie Ihren Kunden und Lieferanten stets voraus sein, um profitable und individuelle Dienstleistungen zu schaffen, während Sie gleichzeitig Kosten und CO<sub>2</sub>-Emissionen reduzieren.



## Steuerung der Logistik

Transparenz aller Aktivitäten im und um das Warenlager sowie die Fähigkeit zur Simulation und Orchestrierung sorgen für optimale Lieferung, Kundenzufriedenheit und Servicekosten.



## Von regelmäßig zu bedarfsorientiert

Sichtbarkeit und Kontrolle in Echtzeit ermöglichen die Optimierung der Ressourcen und den rechtzeitigen Versand.



## Von einheitlich zu maßgeschneidert

Luminate Warehouse Tasking ermöglicht es Ihnen, Lageraufgaben kontinuierlich neu zu priorisieren, um die Liefererwartungen Ihrer Kunden zu erfüllen.



## Vom Mensch zu KI

KI und ML sagen Probleme voraus, die bisher nicht vorhersehbar waren, empfehlen optimale Maßnahmen und ermöglichen eine weitgehende Automatisierung.



## Kosten

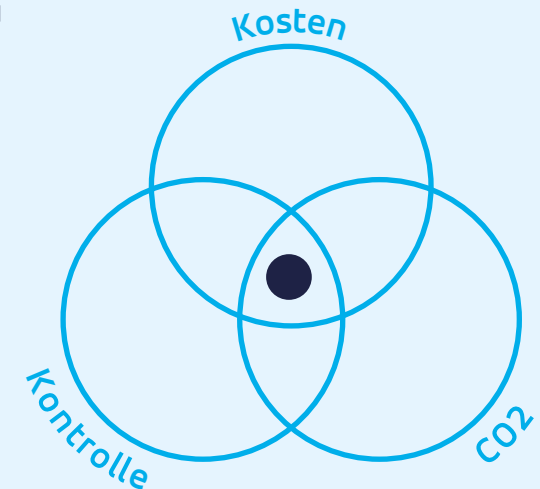
- Bis zu 99,9 % genauerer Lagerbestand
- Bis zu 25 % weniger Notauffüllungen
- Bis zu 15 % geringere Arbeitskosten

## Kontrolle

- 5–18 % höhere Produktivität
- 2–15 % Reduzierung der internen Verwaltungskosten

## CO<sub>2</sub>

- Reduzierung des Stromverbrauchs um 15 % möglich



# Gestalten Sie Ihre Vision der Lagerhaltung

Blue Yonder bietet eine einzigartige Logistikstrategie

**Level 1 – Das Warehouse Management System baut die Vision in einzigartiger Weise aus,** indem es alle Lageraufgaben vollständig plant, ausführt und synchronisiert, um die Parameter Service, Effizienz und zeitlicher Vorteil zu optimieren.

**Level 2 – Intelligente Ressourcen-Orchestrierung nutzt die Digitalisierung** zur vollautomatischen Steuerung aller lagerinternen Ressourcen, um Aufgaben in kürzester Zeit und auf kosteneffiziente Weise auszuführen. Dies erlaubt ein schnelles Onboarding von Mensch und Roboter unter Verwendung verschiedener Arten der Datensteuerung und Fördertechnik, um optimale betriebliche Flexibilität und Produktivität zu erzielen.

**Level 3 – Mit dem Logistics Control Tower sparen Sie bis zu 8–10 % Ihrer Distributionskosten** und behalten die Kontrolle über Ihr Lager, während Sie gleichzeitig Ihren Nachhaltigkeitszielen einen großen Schritt näherkommen. Dabei kommt eine bewährte, skalierbare Lösung zum Einsatz, die sich so skalieren lässt, dass Ihr Lager als ein wesentlicher Teil der größten globalen Lieferketten verwaltet werden kann.



# Gestalten Sie Ihre Vision der Lagerhaltung

Blue Yonder bietet eine einzigartige Logistikstrategie

## Level 1 – Warehouse Management System

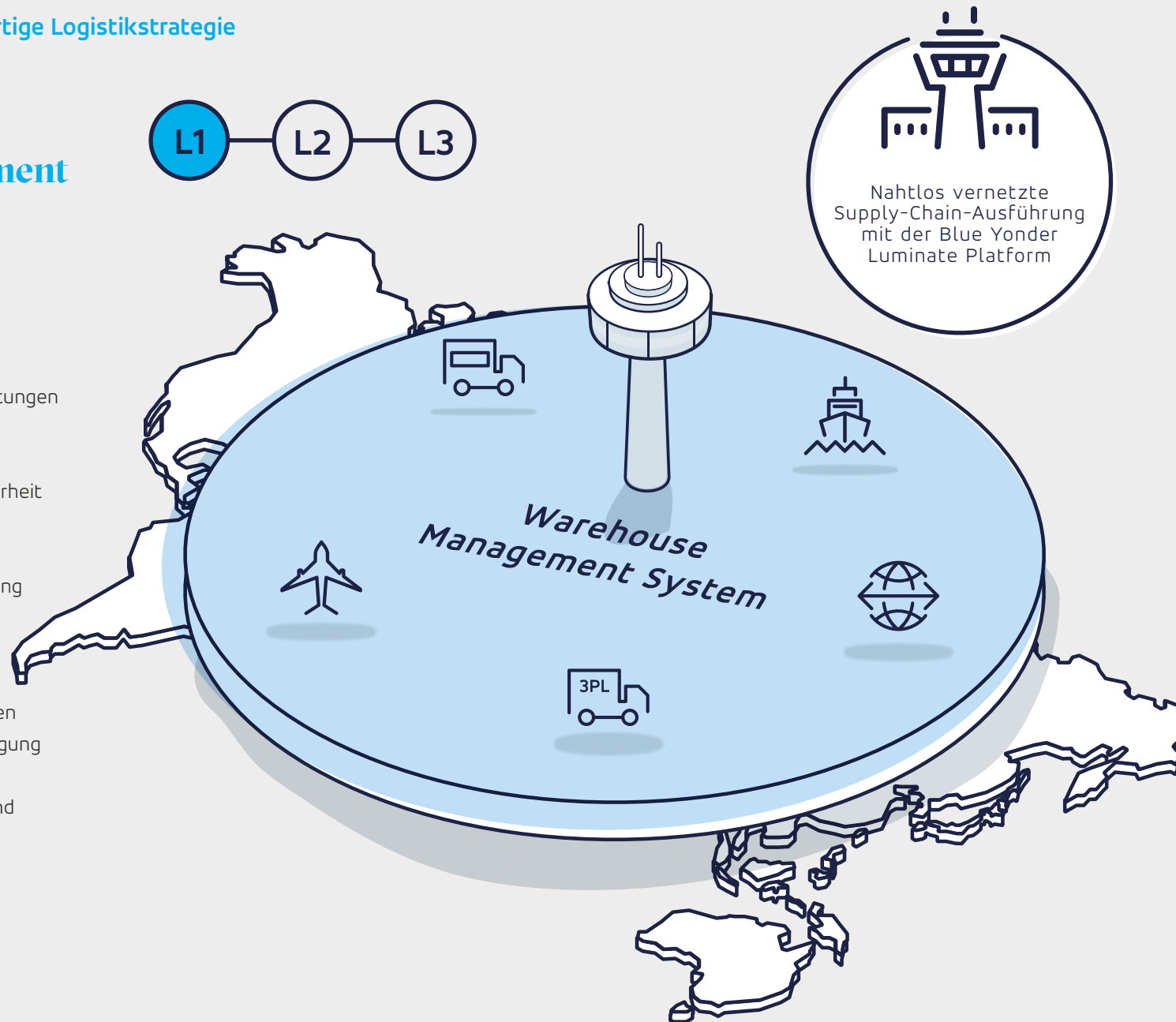
Synchronisierte Logistik

### Ziele

- Höhere Bestandsgenauigkeit
- Neues Angebot an Logistikdienstleistungen
- Zusätzliche Erkenntnisse für Nachschubentscheidungen
- Präzise Prognosen für Planungssicherheit mit Blick auf die Ausführung
- Sichtbarkeit von Engpässen
- Intelligente Ressourcen-Orchestrierung

### Funktionen

- Nahtlose Synchronisierung von Transport-, Lager- und Arbeitsabläufen
- Transportplanung unter Berücksichtigung von Lagerbedingungen
- Fortschrittliche Palettenbefüllung und Containerverladung
- Sichtbarkeit der Ressourcen



# Gestalten Sie Ihre Vision der Lagerhaltung

Blue Yonder bietet eine einzigartige Logistikstrategie

## Level 2 – Intelligente Ressourcen- Orchestrierung

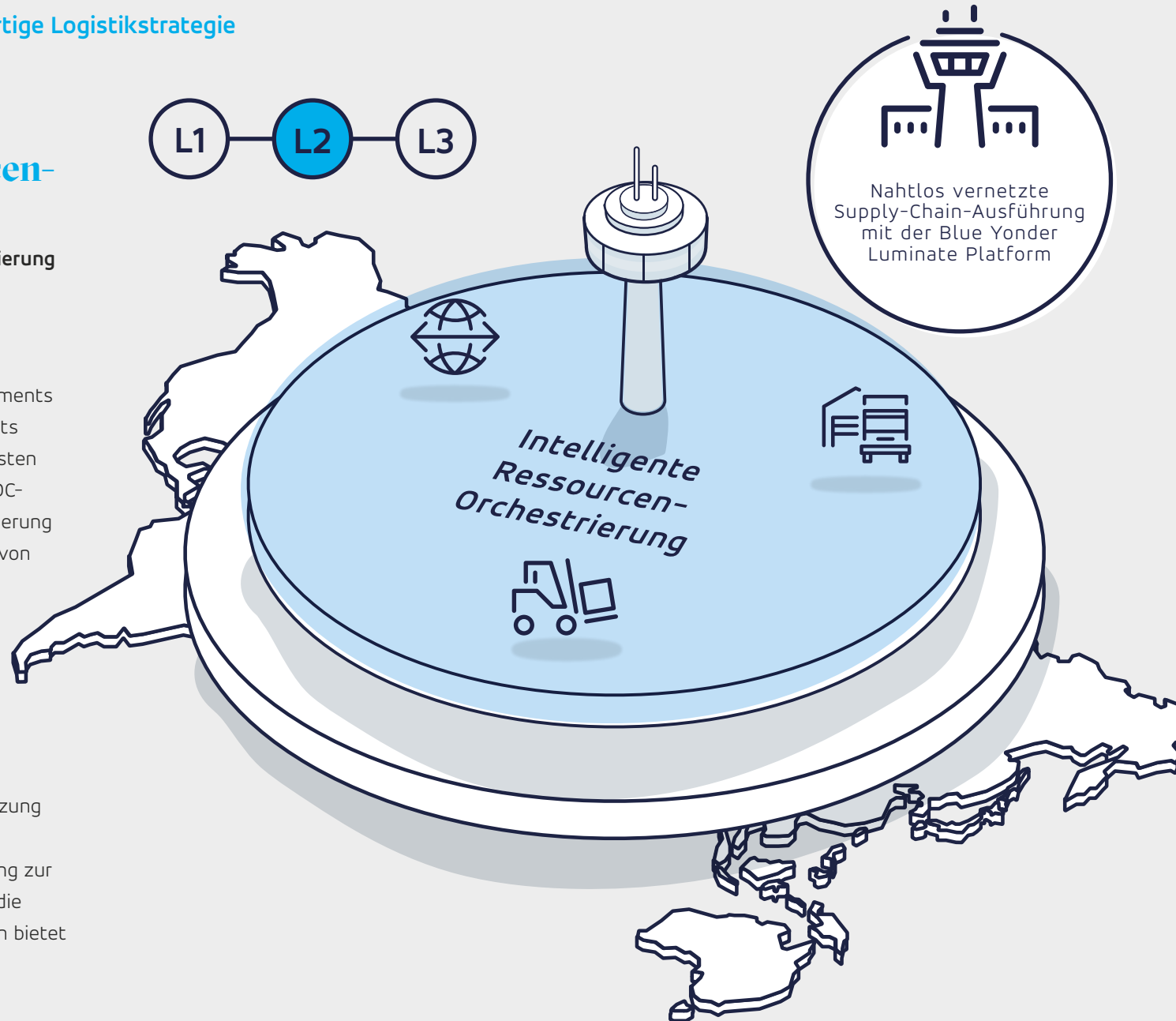
Umfassende Prognosen und Orchestrierung  
bis hin zum Ökosystem

### Ziele

- Optimierung des Ressourcenmanagements zur Verbesserung des Serviceangebots
- Verringerung der operativen Lagerkosten
- Intelligente Nutzung verschiedener DC-Ressourcen einschließlich Automatisierung
- Effizientes und schnelles Umsetzen von Automatisierungskonzepten

### Funktionen

- Selbstlernende ML/KI-Technologie, die Empfehlungen gibt und die Entscheidungsfindung automatisiert
- Kognitive Segmentierung, zur Umsetzung personalisierter Services
- Kollaborative KI-gesteuerte Umgebung zur Lösung von Versorgungsproblemen, die ergebnisorientierte Planungsoptionen bietet



# Gestalten Sie Ihre Vision der Lagerhaltung

Blue Yonder bietet eine einzigartige Logistikstrategie

## Level 3 – Logistics Control Tower

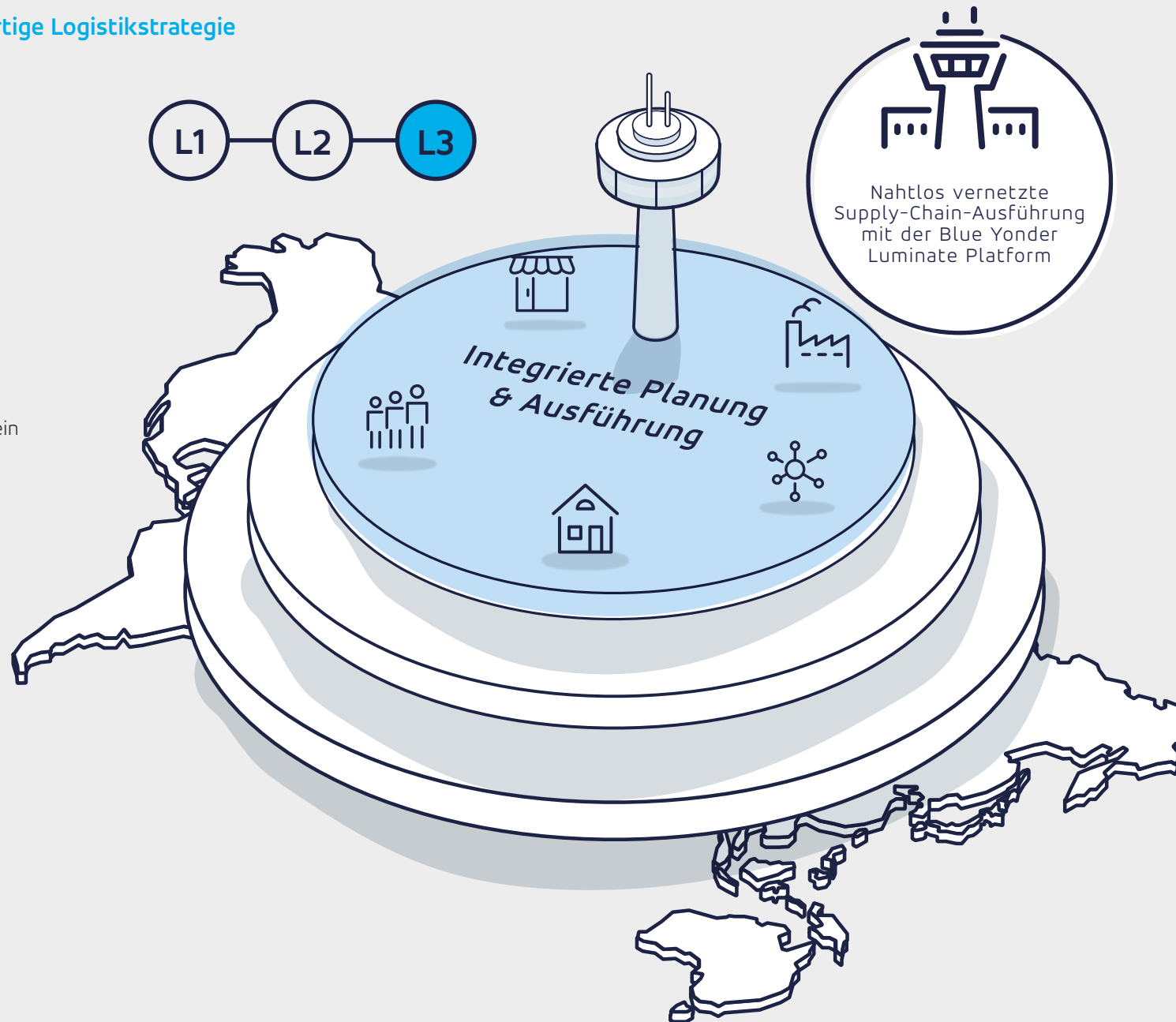
Vollständige logistische Kontrolle

### Ziele

- Vorhersage von Problemen und Chancen für die Zukunft
- Kontinuierliche Verbesserung durch ein Centre of Excellence
- Optimierung unter Berücksichtigung von Rahmenbedingungen
- End-to-End-Lieferkette und Bestandsübersicht
- Bessere CO2-Bilanz

### Funktionen

- Durch SaaS ermöglichte End-to-End-Lieferkettentransparenz in Echtzeit
- Plattformansatz zur Anbindung von Partnern und unabhängigen Datenservices
- Netzwerkdesign für strategische Agilität
- Lagerbestandsübersicht und Funktionen zur Orchestrierung der Lieferkette





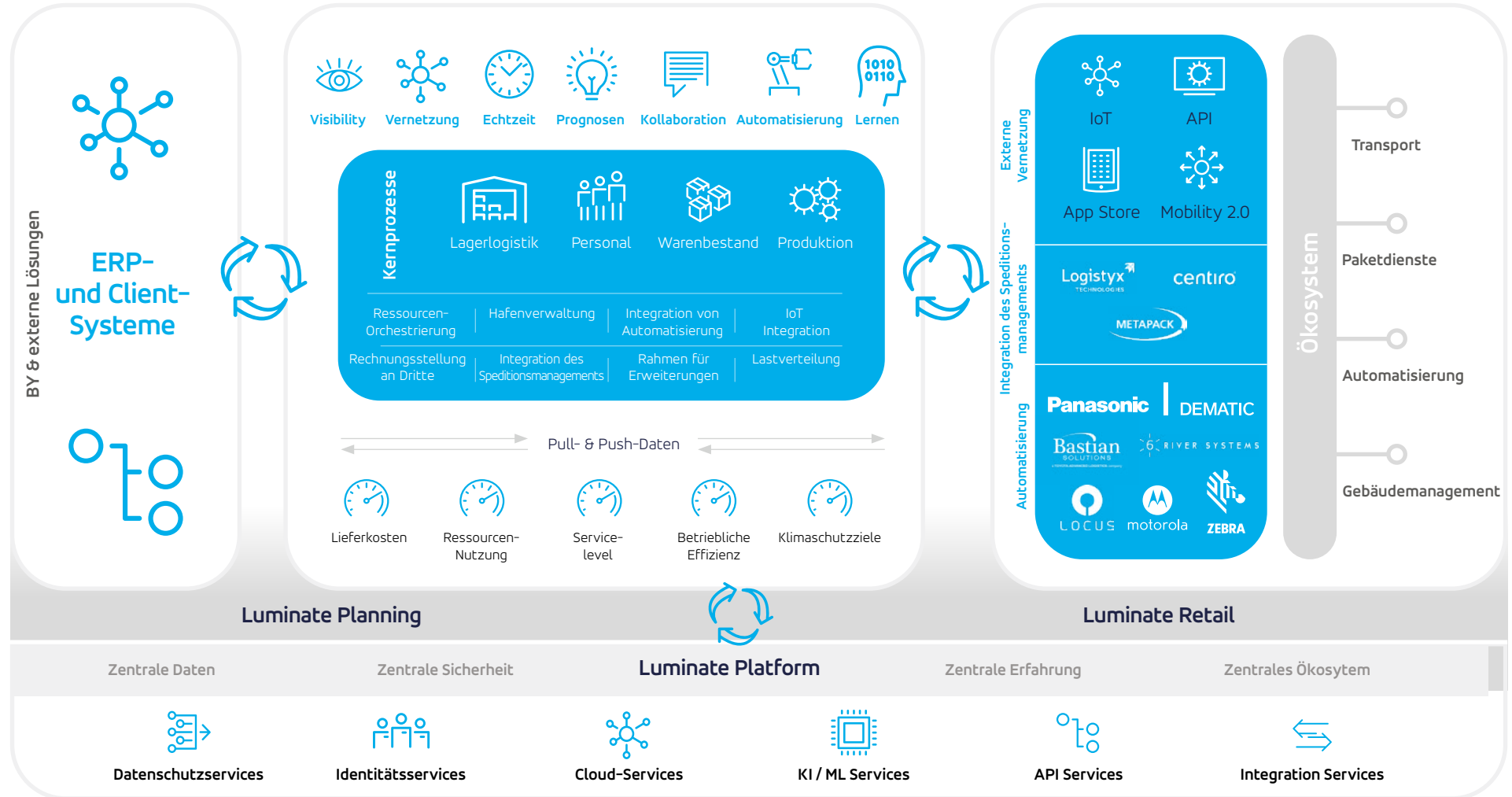
# Die Luminate Plattform für die Zukunft der Lagerhaltung

## Offene Plattform

Die offene Plattform von Blue Yonder ermöglicht eine vollständige Systemorchestrierung

## Bereit für die Zukunft

Die Transparenz des Ökosystems, die offene Vernetzung und fortschrittliche Analysen stellen sicher, dass Sie von der nächsten Generation kollaborativer Services wie „Freight Marketplace, Supergrid Logistics and Uberised Workforce“ profitieren können.



# Der Weltmarktführer

Genießt das Vertrauen von mehr als 1.200 Unternehmen

Mehr erfahren



DHL Supply Chain führt mit Blue Yonder eine Software-Plattform in der Microsoft-Cloud ein, um die Implementierung von Lagerrobotern durch Standardisierung zu beschleunigen.

[Mehr erfahren](#)



Die Lagerverwaltungsfunktionen von Blue Yonder trugen dazu bei, die Nachschubprozesse bei Kenco zu verbessern, indem sie ein neues Maß an Automatisierung ermöglichten. Das führte zu erhöhter Produktivität und verbessertem Kundenservice und unterstützte das Gesamtwachstum.



Der globale Third Party Logistics Provider (3PL) GEODIS nutzt das Warehouse Labour Management (WLM) von Blue Yonder, um sein Geschäft voranzutreiben und effizient zu bleiben.



„Die Lager- und Nachschublösungen haben es Bon Preu ermöglicht, eine sehr klare Distributionspolitik einzuführen. Dadurch konnten einige unserer Einkäufe rationalisiert werden, während wir gleichzeitig ein optimales Bestandsniveau in unseren Lagern erreichten.“

Chief Operations Officer, Bon Preu



## Gartner hat Blue Yonder als Leader in allen vier Magic Quadrants der Lieferkette positioniert:

- Warehouse Management Systems
- Transportation Management Systems
- Sales & Operations Planning
- Supply Chain Planning and Performance

Mit führenden Lösungen für Logistik, Lager, Transport sowie integrierte Planung und Ausführung ist Blue Yonder hervorragend aufgestellt, um End-to-End-Transparenz über die gesamte Lieferkette hinweg zu bieten.

Klicken Sie unten, um den Gartner Magic Quadrant für Warehouse Management Systems (WMS) anzusehen.

Mehr erfahren





Setzen Sie sich mit uns in Verbindung, um Ihre Logistik-Vision zu verwirklichen und Ihre Lagerhaltung neu zu gestalten.  
Besuchen Sie [blueyonder.com/future-of-warehousing-de](https://blueyonder.com/future-of-warehousing-de) um mehr zu erfahren.